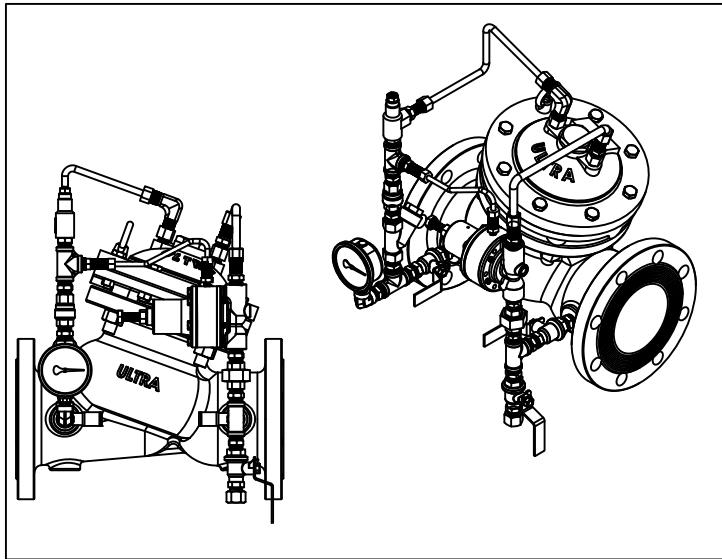


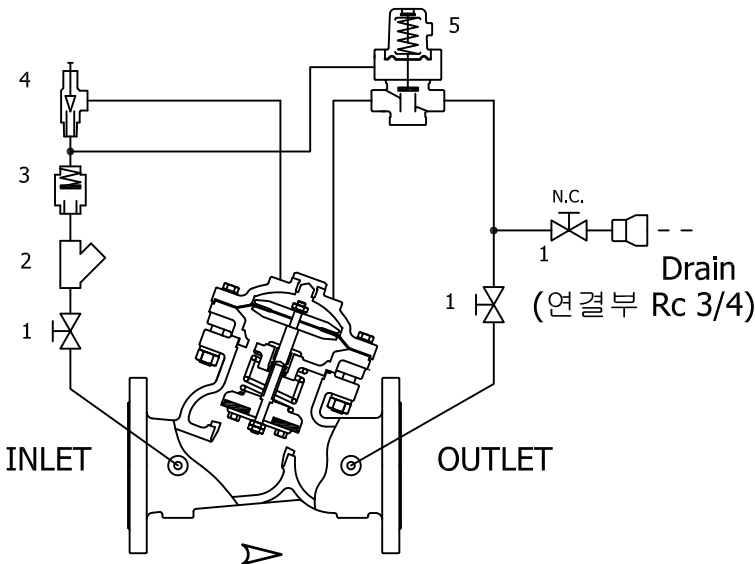
소방용 시스템 릴리프밸브 (Fire Protection System Pressure Relief Valve)



모델 W02-050 밸브는 관로내에서 설정 압력보다 과도한 압력이 발생 시 이를 해소시켜 시스템을 보호하는 릴리프(safety) 기능과 유입측(1차측)의 설정된 압력으로 자동적이고 안정적으로 일정하게 유지하는 기능이 있으며, 유출측에서는 설정압력 초과하는 유량만 흐려 보냅니다.

- 유로 흐름이 뛰어난 Y형 이중챔버 구조
- 쉬운 압력 조정
- 완벽한 차단과 개방의 교환식 시트 구조
- 설치 배관에서의 유지 보수가 편리한 구조

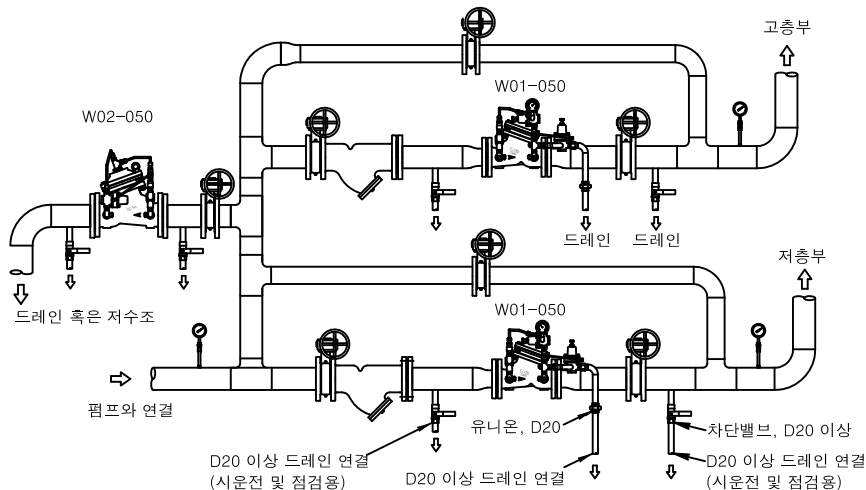
□ 제어 배관도



□ 부품 목록

- 1 Ball Valve
- 2 Strainer
- 3 Check Valve
- 4 Needle Valve
- 5 Pilot Pressure Relief Valve

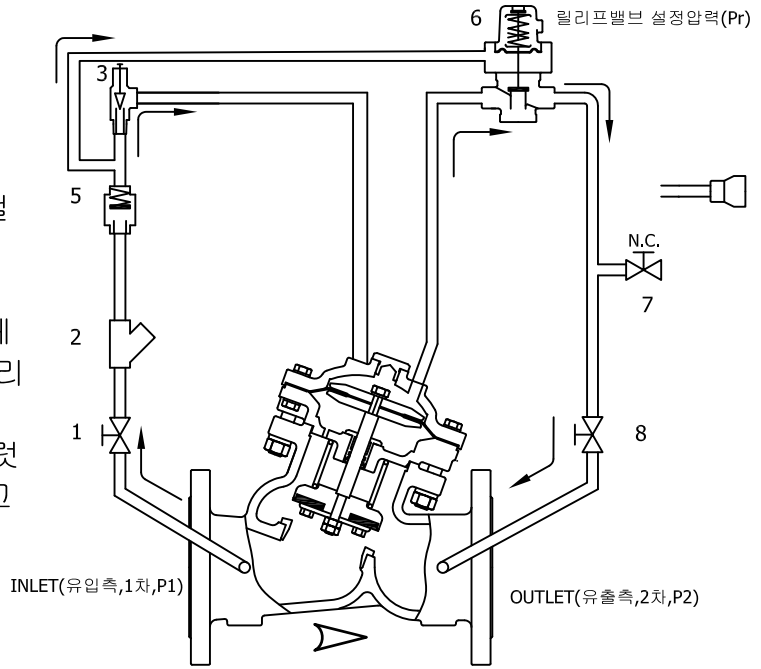
□ 응용 예



소방 펌프의 토출측 바이패스 배관에 설치되어 고압 대용량의 펌프 기동 및 정지시 발생하는 과도한 압력을 해소시켜 소방 시스템의 소화 설비 및 배관을 보호 합니다.

감압 기능

유입측(1차측)의 압력을 파일럿 릴리프 밸브(#6)를 통해 설정된 압력보다 초과하지 않도록 안정적으로 일정하게 유지합니다. 파일럿 배관의 유로는 스트레이너(#2), 체크밸브(#5), 니들 밸브(#3), 파일럿 릴리프 밸브(#6)와 차단 보울밸브(#1,7,8)를 통하여 흐르게 됩니다. 이때 릴리프 파일럿 밸브(#7)의 설정압력(Pr)이 유입측의 최고 압력이 됩니다.

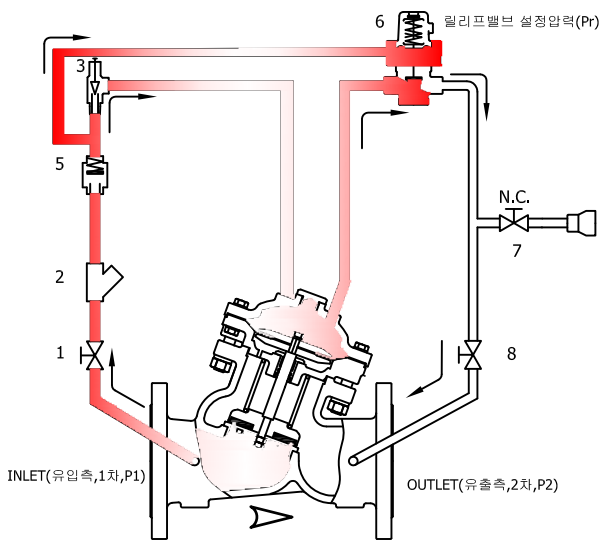


1.Basic valve close : 파일럿 릴리프 밸브(#6, NC) 설정압(Pr) > 유입측, 1차압(P1)

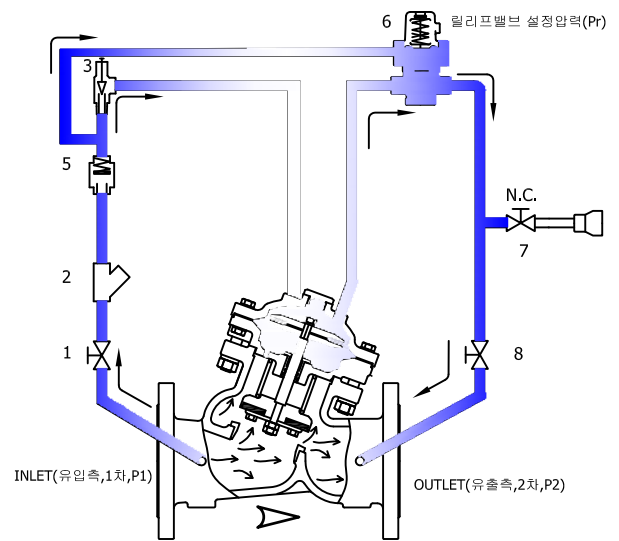
유입측, 1차압이 파일럿 릴리프 밸브 설정압보다 낮으므로, 파일럿 릴리프 밸브를 통해 유체가 차단되며, 베이직밸브 챔버의 압력이 형성되므로 다이어프램이 하강하며 밸브가 닫힌다.

2.Basic valve open : 파일럿 릴리프 밸브(#6, NC) 설정압(Pr) < 유입측, 1차압(P1)

유입측, 1차압이 파일럿 밸브 설정압보다 높게되므로, 파일럿 릴리프 밸브를 통해 유체가 흐르며, 베이직 밸브 챔버의 압력이 해소되므로 다이어프램이 상승하며 밸브가 열린다.



1.Basic valve close



2.Basic valve open