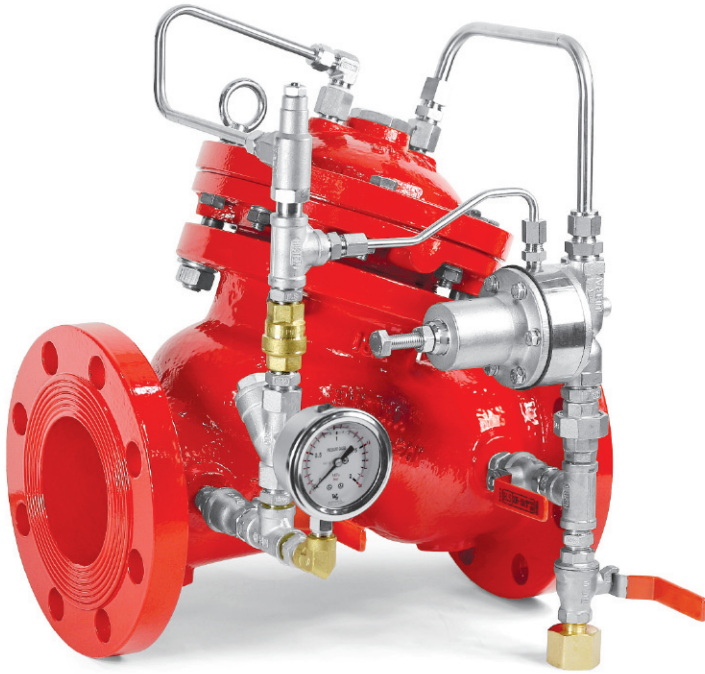


MODEL : W02-050

소방용 시스템 릴리프밸브

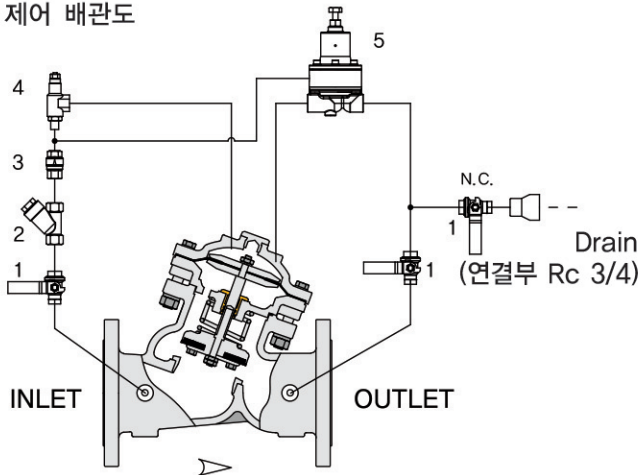
Fire Protection System Pressure Relief Valve



모델 W02-050 밸브는 소방 시스템 관로내에서 설정 압력보다 과도한 압력이 발생시 이를 해소시켜 시스템을 보호하는 릴리프 기능과 일렬 배관에 있어서 유출측(2차측) 유량의 변동 또는 압력의 변화에 관계없이 유입측(1차측)의 설정된 압력으로 자동적이고 안정적으로 일정하게 유지하는 기능이 있으며 이때 설정된 압력을 초과하는 유량만 흘러 보내도록 합니다.

- 유로 흐름이 뛰어난 Y형 이중챔버 구조
- 쉬운 압력 조정
- 개폐속도를 제어하는 파일럿 유량 조절 밸브 부착
- 설치 배관에서의 유지 보수가 편리한 구조
- 디스크 하부 유동 방식

○ 제어 배관도



○ 부품 목록

항 목	품 명
1	Ball Valve
2	Strainer
3	Check Valve
4	Pilot Flow Control Valve
5	Pilot Pressure Relief Valve

○ 응용 예

소방 펌프의 토출측 바이패스 배관에 설치되어 고압 대용량의 펌프 기동 및 정지시 발생하는 과도한 압력을 해소시켜 소방 시스템의 소화 설비 및 배관을 보호 합니다.

